

## Создание таблицы

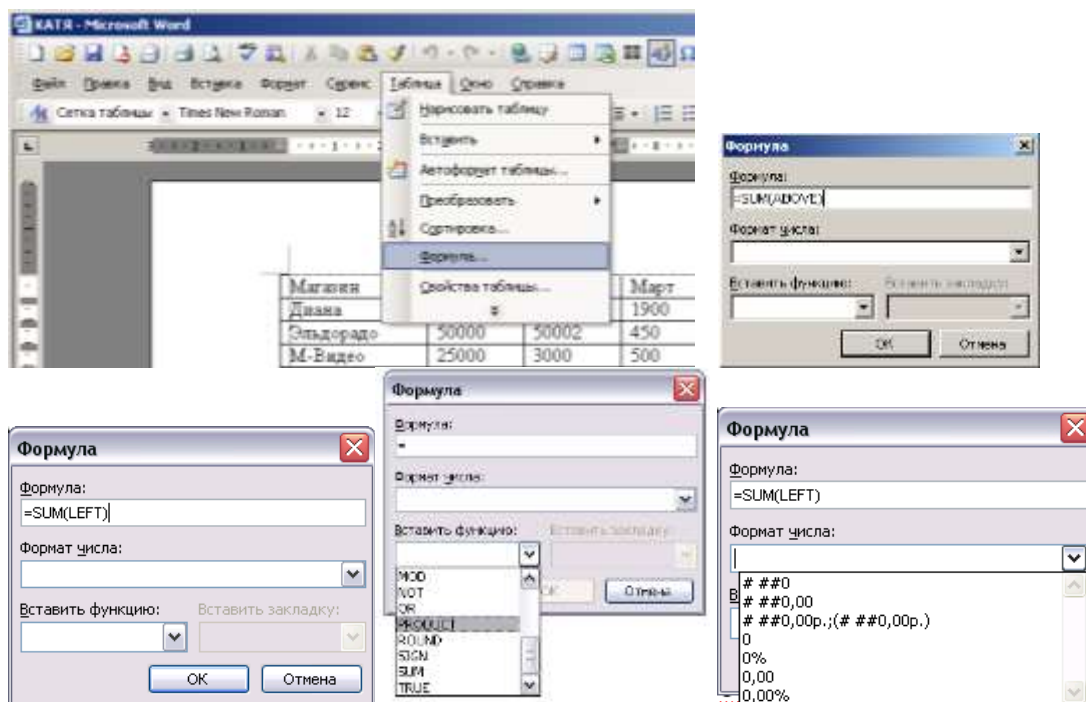
Заполняем таблицу произвольными данными, кроме ячеек *Итого*

Таблица 1 – Выручка за первое полугодие

Магазин	Январь	Февраль	Март	Апрель	Май	Июнь	<b>Итого</b>
Диана	20000	20	1900	8000	700	856	11476
Эльдорадо	50000	50002	450	800	700	375	102327
М-Видео	25000	3000	500	9000	100	698	38298
Гроссмарт	3000	2500	230	1260	101	356	7447
Незабудка	62212	23000	5000	874	700	896	92682
Фокус	60000	5550	78000	333	4005	752	148640
Лого	3650	500	369	9638	456	586	19199
<b>Итого</b>	<b>203862</b>	<b>84572</b>	<b>86449</b>	<b>29905</b>	<b>6762</b>	<b>4519</b>	<b>416069</b>

Вычисляем *Итого*. Начинаем с нижней левой ячейки, двигаясь слева направо, затем снизу вверх. Меню Таблица → ком.Формула → =Sum(Above) → Ок. В нижней правой ячейке Word предложит =Sum(Left) → Ок и далее до верхней ячейки.

Вычисление произведения "цена\*количество" → =PRODUCT(C4;D4)



## Создание рисунка таблицы с формулами

1. Скопировать таблицу в новый файл, альбомный формат
2. Выделяем полученную таблицу, нажать клавиши Shift + F9, редактируем таблицу с формулами, чтобы формулы приняли читаемый вид (Рисунок 1).
3. Нажать клавишу Print Screen (копирование экрана в буфер).
4. Вставить на лист с таблицей рисунок экрана любым способом.

Магазин	Январь	Февраль	Март	Апрель	Май	Июнь	Итого
Диана	20000	20420	1900	8000	700	856	{=SUM(LEFT)}
Эльдорадо	50000	50002	450	800	700	375	{=SUM(LEFT)}
М-Видео	25000	3000	500	9000	100	698	{=SUM(LEFT)}
Гроссмарт	3000	2500	230	1260	101	356	{=SUM(LEFT)}
Незабудка	62212	23000	5000	874	700	896	{=SUM(LEFT)}
Фокус	60000	5550	78000	333	4005	752	{=SUM(LEFT)}
Лого	3650	500	369	9638	456	586	{=SUM(LEFT)}
<b>Итого</b>	{=SUM(ABOVE)}	{=SUM(ABOVE)}	{=SUM(ABOVE)}	{=SUM(ABOVE)}	{=SUM(ABOVE)}	{=SUM(ABOVE)}	{=SUM(LEFT)}

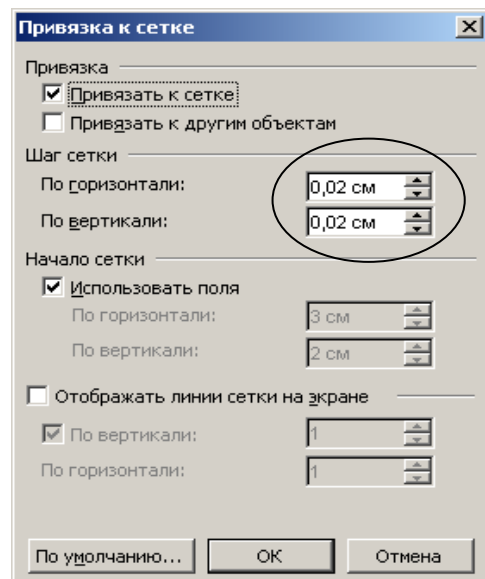
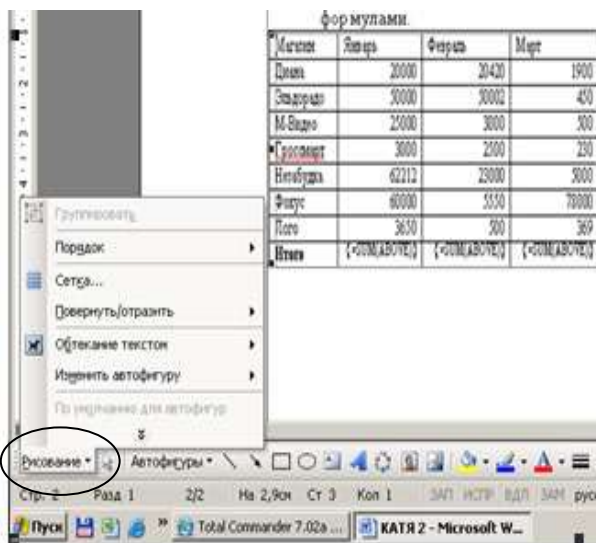
Рисунок 1 – Частично обрезанный рисунок

6. Обрезать лишнее: выделить рисунок (черные маркеры на углах и сторонах рисунка).

Найти панель инструментов Настройка изображения



Для более чистой обрезки увеличить масштаб до 150% и уменьшить шаг сетки до 0,01 – 0,02 см.



В результате должен получиться рисунок только с таблицей.

Магазин	Январь	Февраль	Март	Апрель	Июнь	Июль	Итого
Диана	20000	20420	1900	8000	700	856	{=SUM(LEFT)}
Эльдорадо	50000	50002	450	800	700	375	{=SUM(LEFT)}
М-Видео	25000	3000	500	9000	100	698	{=SUM(LEFT)}
Гроссмарт	3000	2500	230	1260	101	356	{=SUM(LEFT)}
Незабудка	62212	23000	5000	874	700	896	{=SUM(LEFT)}
Фокус	60000	5550	78000	333	4005	752	{=SUM(LEFT)}
Лого	3650	500	369	9638	456	586	{=SUM(LEFT)}
<b>Итого</b>	{=SUM(ABOVE)}	{=SUM(ABOVE)}	{=SUM(ABOVE)}	{=SUM(ABOVE)}	{=SUM(ABOVE)}	{=SUM(ABOVE)}	{=SUM(LEFT)}

Рисунок 1 – Таблица 1 с формулами